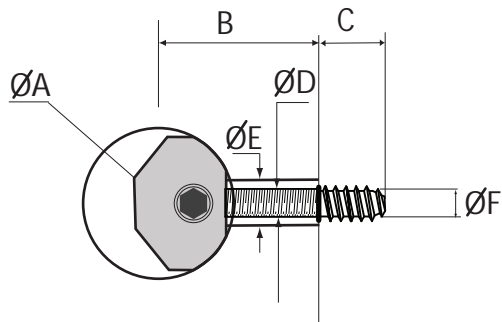
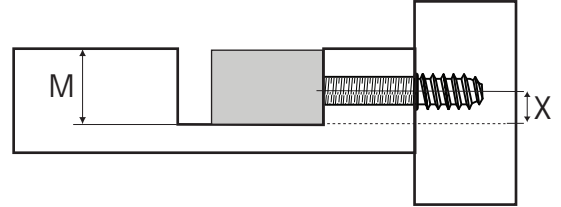


## SPECIFICATION



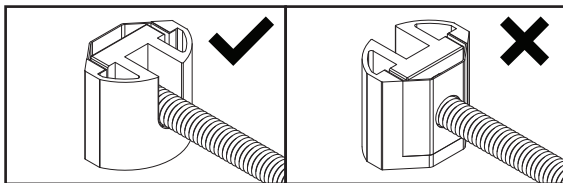
### SHAFT CENTRE CALCULATION

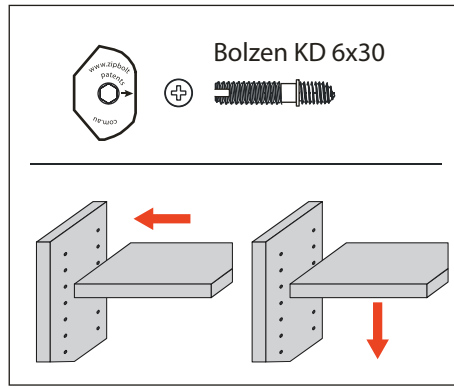


M= Minimum Bore Depth 12.5mm (31/64 inches)  
 X = Shaft Centre 5.5mm (13/64 inches)

## Measurements

	Millimetres	Inches
A	25	
B	25	
C	12	
D	6	
E	7	
F	5	

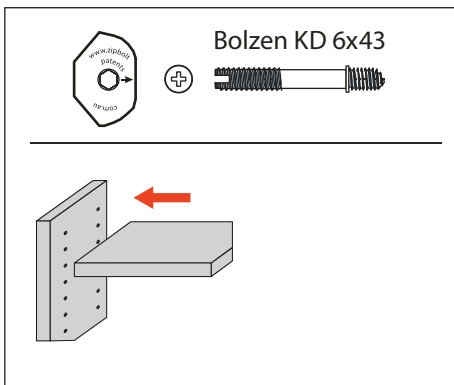




## MINI UT KD 6x30, Korpusverbinder

Weiterentwicklung des bewährten  
**ZIPBOLT**-Antriebs

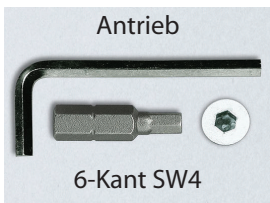
- Ganzmetallausführung
- Schnell/Robust/Einfach
- Großer Toleranzausgleich
- Spannbereich >5 mm**
- Für dünne Böden ab ca. 13,5 mm**
- Horizontale oder vertikale Montage



## MINI UT KD 6x43, Korpusverbinder

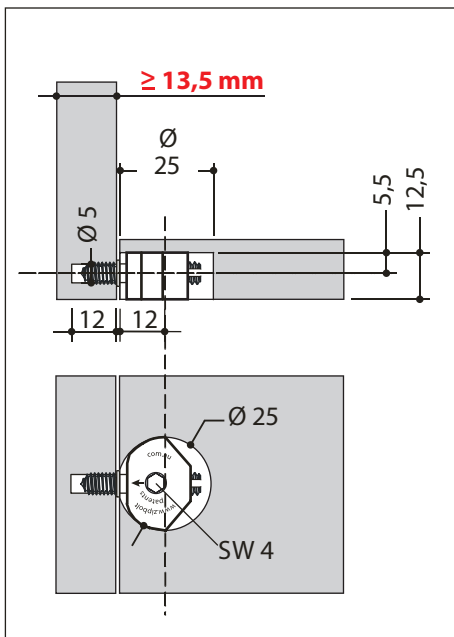
- Horizontale Montage

*Zum Lösen der Verbindung bitte die  
einzelnen Verbinder schrittweise und  
abwechselnd wieder lösen.*

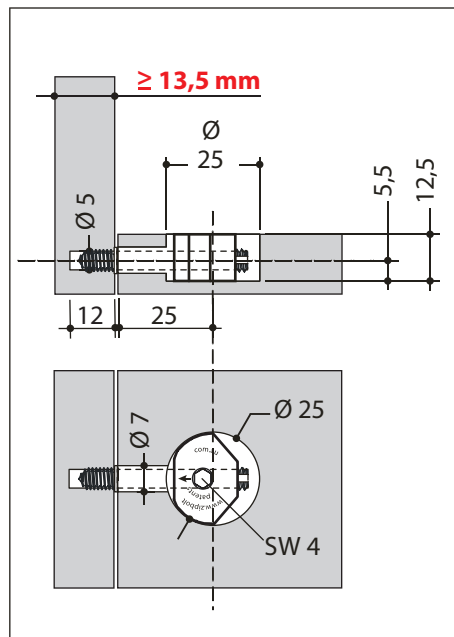


max. 10 Nm

Bohrmaße Art. 12.601



Bohrmaße Art. 12.600

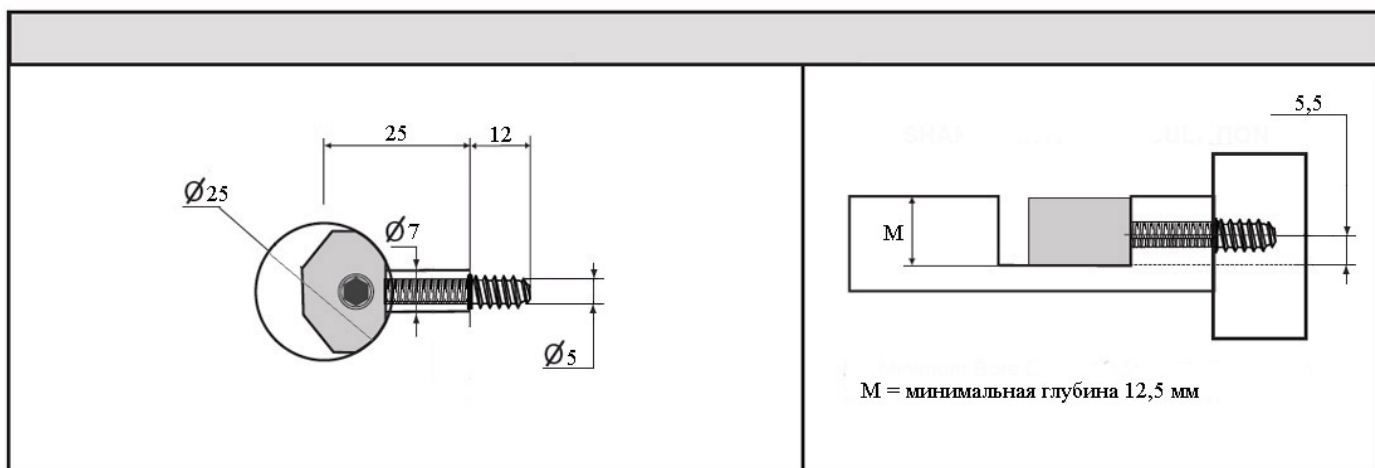
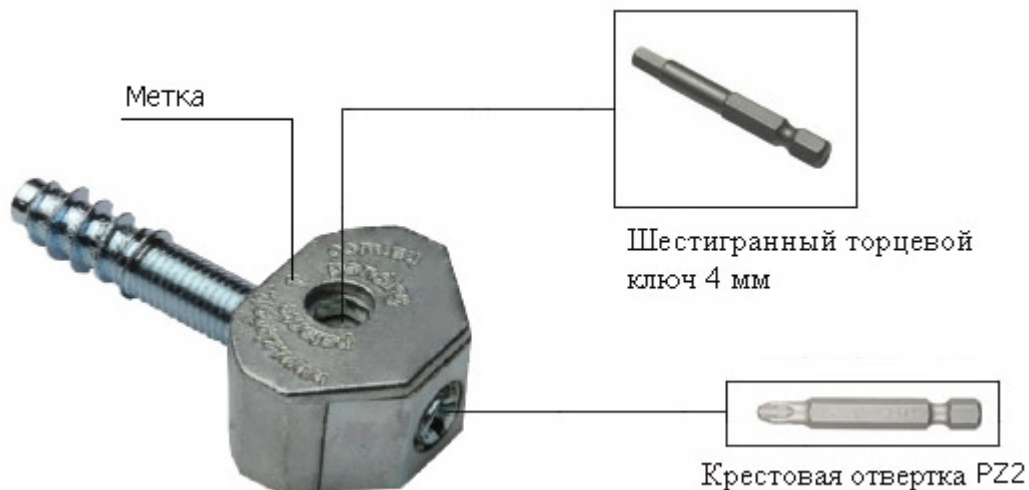


reddot  
2007



## Zipbolt 12.600

Стяжка винтовая мебельная  
(съемный редуктор)



1. Разметьте и сделайте технологические отверстия согласно присадочному чертежу.
2. Для предупреждения вращения деталей относительно друг друга, рекомендуется использовать шканты.
3. Технологические отверстия можно закрыть декоративными заглушками.

Внимание! Шпилька устанавливается в редуктор со стороны, указанной меткой на редукторе.